

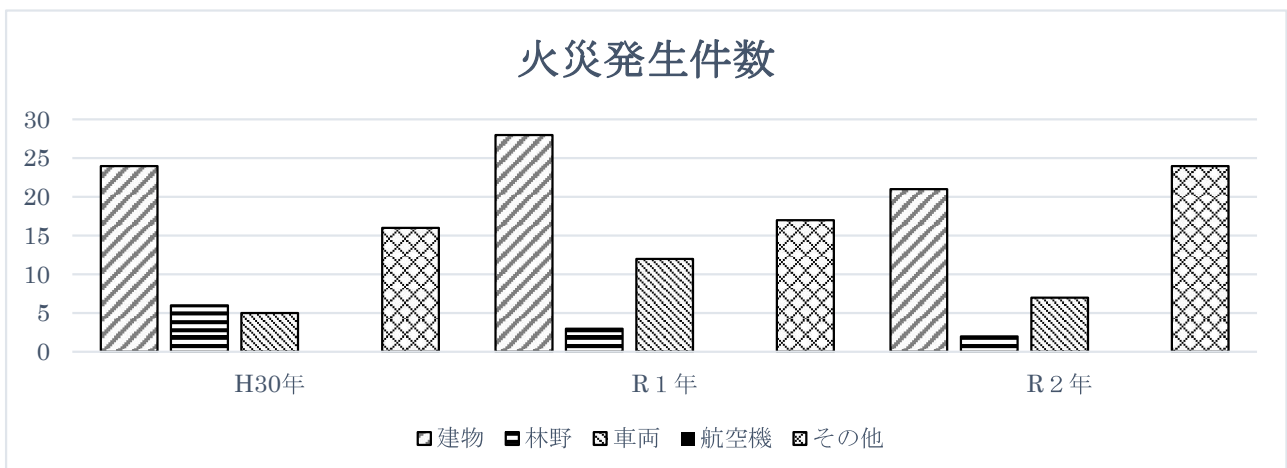
統計関係

火災統計

<過去3年間の火災発生件数>

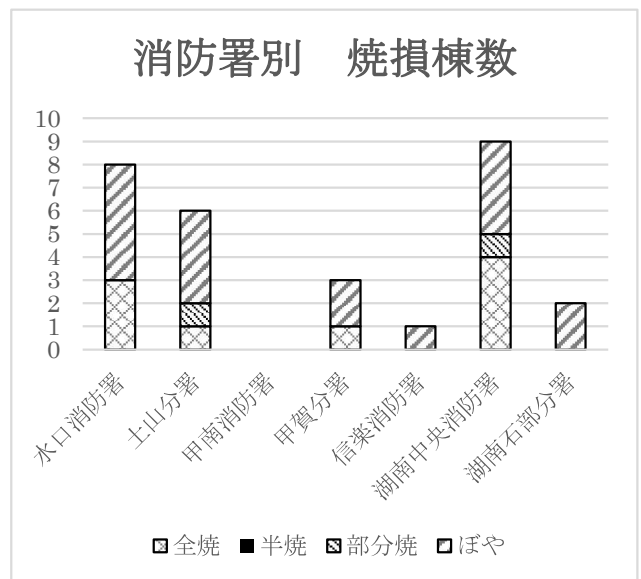
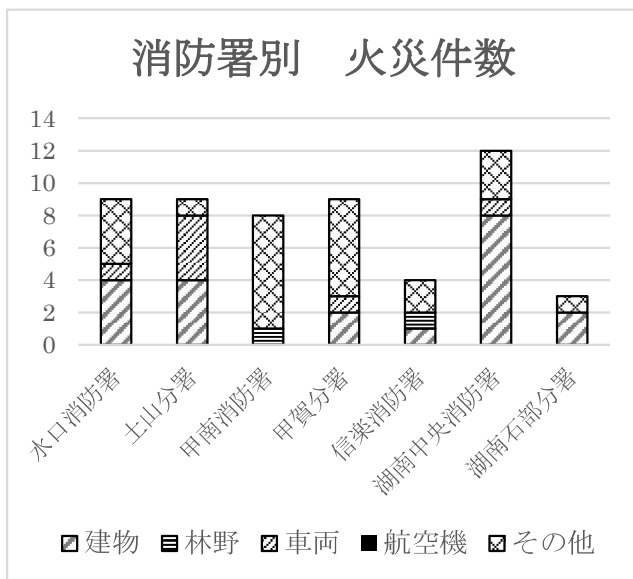
年 別		平成 30 年	令和元年	令和 2 年	前年比増減
火災件数	合 計	51	60	54	△6
	建 物	24	28	21	△7
	林 野	6	3	2	△1
	車 両	5	12	7	△5
	航空機				0
	その他	16	17	24	7
焼損棟数	合 計	38	37	29	△8
	全 焼	13	9	9	0
	半 焼	3	2		△2
	部分焼	6	7	2	△5
	ぼ や	16	19	18	△1
焼損面積	建物 (㎡)	2,711	1,450	1,191	△259
	林野 (a)	191	4	39	35
	車両 (台)	7	20	10	△10
損害額(千円)	合 計	55,153	122,766	39,345	△83,421
	建 物	53,997	115,833	36,569	△79,264
	林 野	729	379	123	△256
	車 両	334	6,331	1,343	4,988
	航空機				0
	その他	93	223	1,310	1,087
り災世帯	合 計	13	14	16	2
	全 損	2	4	2	△2
	半 損	1	1		△1
	小 損	10	9	14	5
り災人員		40	45	44	△1
死傷者	死 者	4	2	1	△1
	負傷者	4	9	12	3

※△は減を示す。



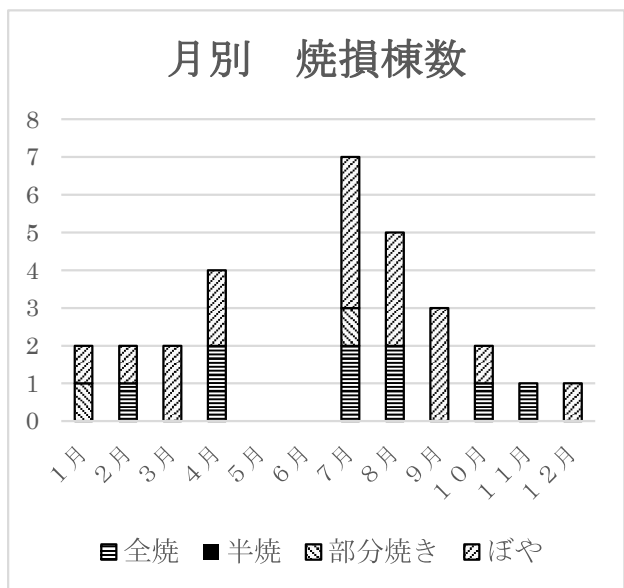
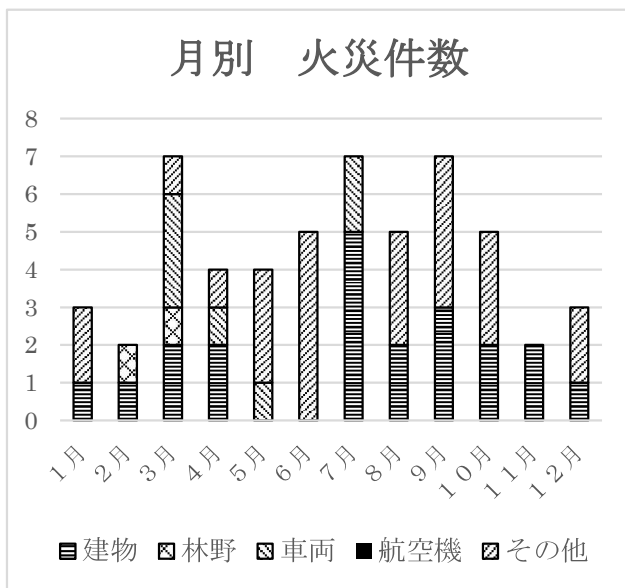
<構成市・消防署別火災発生状況> (令和2年中)

区 分	市署別	甲 賀 市				信 楽 消 防 署	湖 南 市		内高速道路		合 計
		水 口 消 防 署	土山分署	甲 南 消 防 署	甲賀分署		湖南中央 消 防 署	湖南石部 分 署	新名神	名 神	
火災件数	合 計	39					15		(4)		54(4)
	建物火災	4	4		2	1	8	2			21
	林野火災			1		1					2
	車両火災	1	4		1		1		(3)	(1)	7(4)
	航空機火災										0
	その他の火災	4	1	7	6	2	3	1			24
焼損棟数	合 計	8	6	0	3	1	9	2	0	0	29
	全 焼	3	1		1		4				9
	半 焼										0
	部分焼		1				1				2
	ぼ や	5	4		2	1	4	2			18
焼損面積	建物(㎡)	366	96		196		533				1,191
	林野(a)					39					39
	車両(台)	1	4		1		4		(3)	(1)	10(4)
損害額(千円)	合 計	3,397	3,689	219	20,723	313	10,987	17	(315)	(131)	39,345(446)
	建 物	2,354	2,854		20,437	172	10,741	11			36,569
	林 野					123					123
	車 両	56	835		247		205		(315)	(131)	1,343(446)
	航空機										0
	その他	987		219	39	18	41	6			1,310
り災世帯	合 計	3	1	0	2	2	7	1	0	0	16
	全 損				1		1				2
	半 損										0
	小 損	3	1		1	2	6	1			14
り災人員		11	2	0	6	5	16	4	0	0	44
死傷者	死 者						1				1
	負傷者	1	3	1	2		5		(1)		12(1)



<月別火災発生状況> (令和2年中)

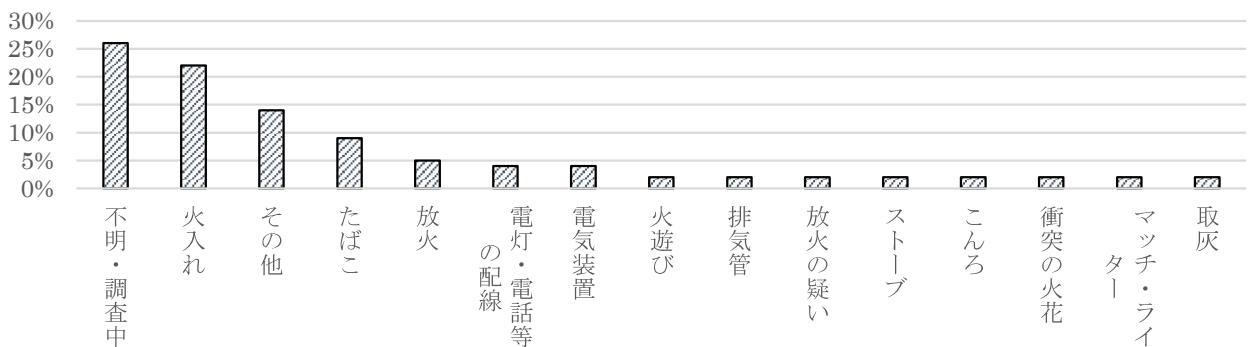
区 分	月 別	1月	2月	3月	4月	5月	6月	7月	8月	9月	10月	11月	12月	合 計
	火災件数	合 計	3	2	7	4	4	5	7	5	7	5	2	3
建物火災		1	1	2	2			5	2	3	2	2	1	21
林野火災			1	1										2
車両火災				3	1	1		2						7
航空機火災														0
その他の火災		2		1	1	3	5		3	4	3		2	24
焼損棟数	合 計	2	2	2	4	0	0	7	5	3	2	1	1	29
	全 焼		1		2			2	2		1	1		9
	半 焼													0
	部分焼	1						1						2
	ぼ や	1	1	2	2			4	3	3	1		1	18
焼損面積	建物(m ²)	19	94	1	439			232	297		2	107		1,191
	林野(a)		39											39
	車両(台)			3	4	1		2						10
損害額(千円)	合 計	38	4,496	476	6,737	459	0	23,814	3,081	35	37	0	172	39,345
	建 物	38	4,355	30	6,628			22,219	3,079	11	37		172	36,569
	林 野		123											123
	車 両			446	74	247		576						1,343
	航空機													0
	その他		18		35	212		1,019	2	24				1,310
り災世帯	合 計	0	2	1	4	0	0	2	2	2	1	0	2	16
	全 損		1					1						2
	半 損													0
	小 損		1	1	4			1	2	2	1		2	14
り災人員		0	4	3	10	0	0	6	7	7	2	0	5	44
死傷者	死 者		1											1
	負傷者			2	3					3	3	1		12



＜火元用途別・出火原因別火災状況＞（令和2年中）

用途 出火原因	合計	建物火災										林野火災	車両火災	航空機火災	その他の火災
		専用住宅	共同住宅	併用住宅	工場・作業所	倉庫・納屋	飲食店	店舗	学校	その他	小計				
たばこ	5										0		1		4
こんろ	1	1									1				
風呂・かまど	0										0				
炉	0										0				
焼却炉	0										0				
ストーブ	1				1						1				
こたつ	0										0				
ボイラー	0										0				
煙突・煙道	0										0				
排気管	1										0		1		
電気機器	0										0				
電気装置	2									1	1				1
電灯・電話等の配線	2	1									1				1
内燃機関	0										0				
配線器具	0										0				
火遊び	1										0				1
マッチ・ライター	1										0				1
たき火	0										0				
溶接機・溶断機	0										0				
灯 火	0										0				
衝突の火花	1										0		1		
取 灰	1				1						1				
火入れ	12	1									1				11
放 火	3									1	1				2
放火の疑い	1										0				1
その他	8	1			2	1	1				5	1	2		
不明・調査中	14	6			1					2	9	1	2		2
合 計	54	10	0	0	5	1	1	0	0	4	21	2	7	0	24

出火原因 割合

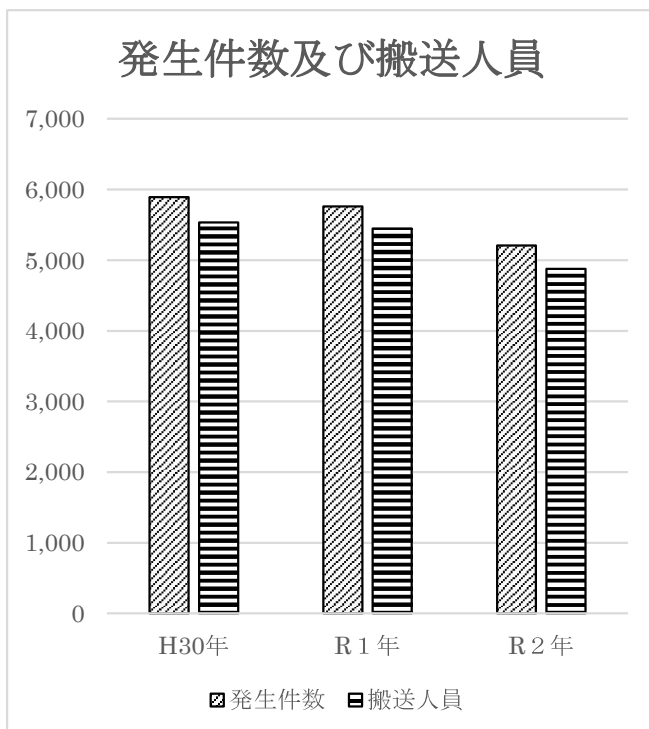


救急統計

<過去3年間の救急発生件数>

区 分		年 別	平成 30 年	令和元年	令和 2 年	前年比較
発生件数			5,892	5,759	5,206	△553
事故種別	火 災		5	4	10	6
	自然災害					0
	水 難		2	4		△4
	交通事故		597	553	456	△97
	労働災害		160	110	129	19
	運動競技		46	29	27	△2
	一般負傷		764	789	733	△56
	加 害		13	12	16	4
	自損行為		47	62	60	△2
	急 病		3,887	3,761	3,380	△381
その他	転院搬送		343	399	382	△17
	医師搬送		2	2		△2
	資器材搬送					0
	その他		26	34	13	△21
搬送件数			5,446	5,326	4,828	△498
搬送人員			5,533	5,447	4,875	△572
不搬送件数			446	433	378	△55
1日平均発生件数			16.1	15.8	14.2	△1.6
1日平均搬送人員			15.2	14.9	13.3	△1.6
1月平均発生件数			491.0	479.9	433.8	△46.1
1月平均搬送人員			461.1	453.9	406.3	△47.7

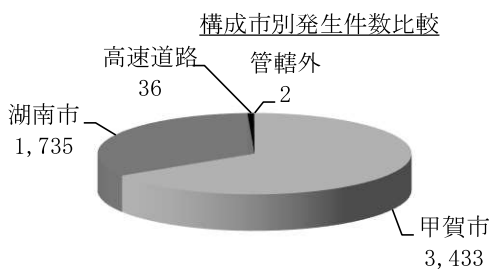
※△は減を示す。



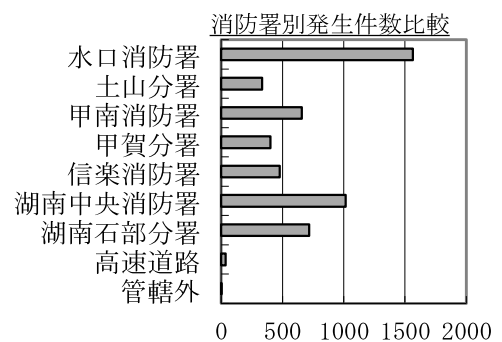
<構成市別・消防署別救急発生状況> (令和2年中)

区分	市署別	甲賀市					湖南市		高速道路		管轄外	合計
		水口消防署	土山分署	甲南消防署	甲賀分署	信楽消防署	湖南中央消防署	湖南石部分署	新名神	名神		
合計	発生件数	3,433					1,735		36		2	5,206
	搬送人員	3,235					1,601		38		1	4,875
小計	発生件数	1,563	335	657	401	477	1,016	719	33	3	2	5,206
	搬送人員	1,476	316	616	366	461	924	677	35	3	1	4,875
火災	発生件数	1	1		2		4	1		1		10
	搬送人員	1	1		2		4	1		1		10
自然災害	発生件数											0
	搬送人員											0
水難	発生件数											0
	搬送人員											0
交通事故	発生件数	147	28	37	25	41	101	57	16	2	2	456
	搬送人員	151	30	36	24	42	94	60	19	2	1	459
労働災害	発生件数	32	9	12	16	14	28	18				129
	搬送人員	30	9	12	16	14	28	18				127
運動競技	発生件数	7	1	3	2	1	5	8				27
	搬送人員	7	1	3	2	1	5	8				27
一般負傷	発生件数	195	41	111	56	82	131	117				733
	搬送人員	185	40	104	53	79	120	112				693
加害	発生件数	7		1		2	5	1				16
	搬送人員	6		1		3	3	1				14
自損行為	発生件数	13	3	5	8	6	14	11				60
	搬送人員	8	3	2	2	4	11	7				37
急病	発生件数	954	235	454	280	283	667	490	17			3,380
	搬送人員	885	215	428	256	271	600	454	16			3,125
その他	転院搬送	発生件数	202	17	30	11	47	59	16			382
	搬送人員	202	17	30	11	47	59	16				382
医師搬送	発生件数											0
	搬送人員											0
資器材搬送	発生件数											0
	搬送人員											0
その他	発生件数	5		4	1	1	2					13
	搬送人員	1		0	0	0	0					1

<構成市別出動件数比較>



<消防署別出動件数比較>



<月別救急発生状況> (令和2年中)

種 別		合 計	火 災	自然災害	水 難	交通事 故	労働災 害	運動競 技	一般負 傷	加 害	自損行 為	急 病	その他	
													転院搬 送	その他
月別区分														
合 計	発生件数	5,206	10	0	0	456	129	27	733	16	60	3,380	382	13
	搬送件数	4,828	10	0	0	418	127	27	692	13	37	3,122	381	1
	搬送人員	4,875	10	0	0	459	127	27	693	14	37	3,125	382	1
1 月	発生件数	473				35	6	2	59		3	330	37	1
	搬送件数	440				34	6	2	55		3	303	37	0
	搬送人員	447				40	6	2	55		3	304	37	0
2 月	発生件数	464	1			31	6	2	70	2	7	307	38	
	搬送件数	420	1			28	6	2	66	2	5	272	38	
	搬送人員	425	1			33	6	2	66	2	5	272	38	
3 月	発生件数	410	2			41	6	1	56	2	5	268	27	2
	搬送件数	374	2			39	6	1	51	1	3	244	27	0
	搬送人員	376	2			40	6	1	51	1	3	245	27	0
4 月	発生件数	370	1			28	6		54	1	6	248	24	2
	搬送件数	340	1			24	6		52	0	3	230	24	0
	搬送人員	341	1			25	6		52	0	3	230	24	0
5 月	発生件数	349				21	11		50	4	1	240	21	1
	搬送件数	333				21	11		47	3	1	229	21	0
	搬送人員	333				21	11		47	3	1	229	21	0
6 月	発生件数	358				22	11	2	54	2	2	240	24	1
	搬送件数	326				21	10	2	50	2	1	216	24	0
	搬送人員	328				22	10	2	50	3	1	216	24	0
7 月	発生件数	411				45	14	1	49	1	3	263	35	
	搬送件数	393				45	14	1	47	1	2	248	35	
	搬送人員	403				54	14	1	47	1	2	249	35	
8 月	発生件数	527				55	24	3	69	3	8	333	31	1
	搬送件数	482				46	23	3	65	3	6	305	31	0
	搬送人員	488				51	23	3	66	3	6	305	31	0
9 月	発生件数	399	2			43	9	6	62		6	234	37	
	搬送件数	369	2			41	9	6	60		2	212	37	
	搬送人員	373	2			44	9	6	60		2	212	38	
10 月	発生件数	508	2			44	14	5	70		9	329	33	2
	搬送件数	481	2			40	14	5	66		7	314	33	0
	搬送人員	484	2			43	14	5	66		7	314	33	0
11 月	発生件数	478	1			51	10	5	70	1	4	299	37	
	搬送件数	439	1			45	10	5	64	1	2	274	37	
	搬送人員	441	1			47	10	5	64	1	2	274	37	
12 月	発生件数	459	1			40	12		70		6	289	38	3
	搬送件数	431	1			34	12		69		2	275	37	1
	搬送人員	436	1			39	12		69		2	275	37	1

救助統計

<過去3年間の救助発生件数>

項目	年 別		平成 30 年		令和元年		令和 2 年		前年比較
	発生件数								
発生件数	92	(13)	95	(4)	90	(5)		△5	
事故種別	火 災							0	
	交通事故	54	(13)	36	(4)	43	(5)	7	
	水難事故	5		4		1		△3	
	自然災害							0	
	機械事故	7		8		4		△4	
	建 物	7		22		23		1	
	ガス酸欠					2		2	
	破裂事故							0	
	その他	19		25		17		△8	
活動件数	48	(3)	55	(3)	50	(3)	△5		
救助人員	53	(4)	63	(4)	55	(3)	△8		

※()内は高速道路上、△は減を示す。

<構成市・消防署別救助発生状況> (令和2年中)

区 分	市署別	甲賀市					湖南市		高速道路		合 計	
		水 口 消防署	土山分署	甲 南 消防署	甲 賀分署	信 楽 消防署	湖南中央 消 防 署	湖南石部 分 署	新 名 神	名 神		
												発生件数
合 計	発生件数	57					28		5	0	90	
	活動件数	34					13		3	0	50	
	救助人員	38					14		3	0	55	
小 計	発生件数	27	9	12	4	5	24	4	5	0	90	
	活動件数	19	5	4	2	4	12	1	3	0	50	
	救助人員	23	5	4	2	4	13	1	3	0	55	
事 故 種 別	火 災	発生件数										0
		活動件数										0
		救助人員										0
	交 通 事 故	発生件数	12	3	6	2	3	12		5		43
		活動件数	8	1	3	1	3	2		3		21
		救助人員	12	1	3	1	3	2		3		25
	水 事 難 故	発生件数				1						1
		活動件数				1						1
		救助人員				1						1
	自 然 災 害	発生件数										0
		活動件数										0
		救助人員										0
	機 械 事 故	発生件数	1		1	1		1				4
		活動件数	0		0	0		1				1
		救助人員	0		0	0		1				1
	建 物	発生件数	8		3		1	8	3			23
		活動件数	6		0		0	6	1			13
		救助人員	6		0		0	6	1			13
	ガ ス 酸 欠	発生件数	1	1								2
		活動件数	1	1								2
		救助人員	1	1								2
破 裂 事 故	発生件数										0	
	活動件数										0	
	救助人員										0	
そ の 他	発生件数	5	5	2		1	3	1			17	
	活動件数	4	3	1		1	3	0			12	
	救助人員	4	3	1		1	4	0			13	

<月別救助発生状況> (令和2年中)

種 別 月別区分		火 災	交 通 事 故	水 難 事 故	自 然 災 害	機 械 事 故	建 物	ガ ス 酸 欠	破 裂 事 故	そ の 他	合 計
		合計	発生件数	0	43	1	0	4	23	2	0
	活動件数	0	21	1	0	1	13	2	0	12	50
	救助人員	0	25	1	0	1	13	2	0	13	55
1 月	発生件数		2				1				3
	活動件数		2				0				2
	救助人員		4				0				4
2 月	発生件数		1				2			1	4
	活動件数		0				0			1	1
	救助人員		0				0			1	1
3 月	発生件数		4			1				1	6
	活動件数		2			0				0	2
	救助人員		2			0				0	2
4 月	発生件数		2				3			3	8
	活動件数		2				2			3	7
	救助人員		2				2			4	8
5 月	発生件数					1	1			2	4
	活動件数					0	1			1	2
	救助人員					0	1			1	2
6 月	発生件数		2				7				9
	活動件数		0				2				2
	救助人員		0				2				2
7 月	発生件数		6	1			1			2	10
	活動件数		4	1			1			0	6
	救助人員		6	1			1			0	8
8 月	発生件数		8				2			2	12
	活動件数		4				2			1	7
	救助人員		4				2			1	7
9 月	発生件数		5				1				6
	活動件数		2				1				3
	救助人員		2				1				3
10 月	発生件数		2				1	1		2	6
	活動件数		2				1	1		2	6
	救助人員		2				1	1		2	6
11 月	発生件数		6			1	3			3	13
	活動件数		2			1	2			3	8
	救助人員		2			1	2			3	8
12 月	発生件数		5			1	1	1		1	9
	活動件数		1			0	1	1		1	4
	救助人員		1			0	1	1		1	4