

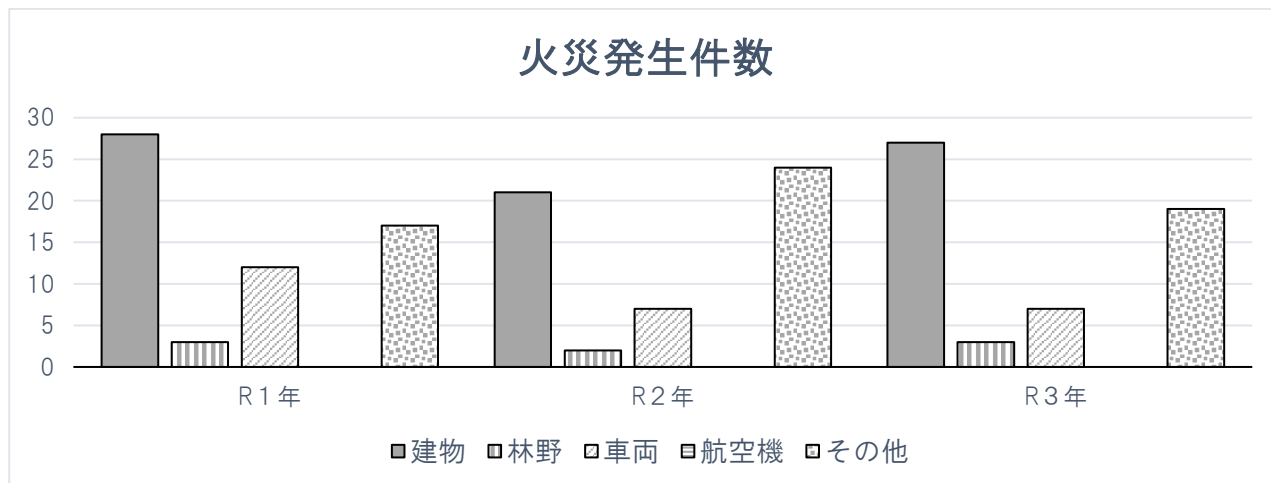
統計関係

火災統計

＜過去3年間の火災発生件数＞

区 分		年 別	令和元年	令和2年	令和3年	前年比増減
火災件数	合 計		60	54	56	2
	建 物		28	21	27	6
	林 野		3	2	3	1
	車 両		12	7	7	0
	航空機					0
	その他		17	24	19	△5
焼損棟数	合 計		37	31	36	5
	全 焼		9	9	10	1
	半 焼		2	1	1	0
	部分焼		7	4	10	6
	ぼ や		19	17	15	△2
焼損面積	建物 (㎡)		1,450	1,191	1,256	65
	林野 (a)		4	39	86	47
	車両 (台)		20	10	10	0
損害額(千円)	合 計		122,766	52,623	121,174	68,551
	建 物		115,833	49,684	112,237	62,553
	林 野		379	123	489	366
	車 両		6,331	1,384	3,916	2,532
	航空機					0
	その他		223	1,432	4,532	3,100
り災世帯	合 計		14	17	19	2
	全 損		4	2	6	4
	半 損		1	1	1	0
	小 損		9	14	12	△2
り災人員			45	47	35	△12
死傷者	死 者		2	1		△1
	負傷者		9	12	3	△9

※△は減を示す。

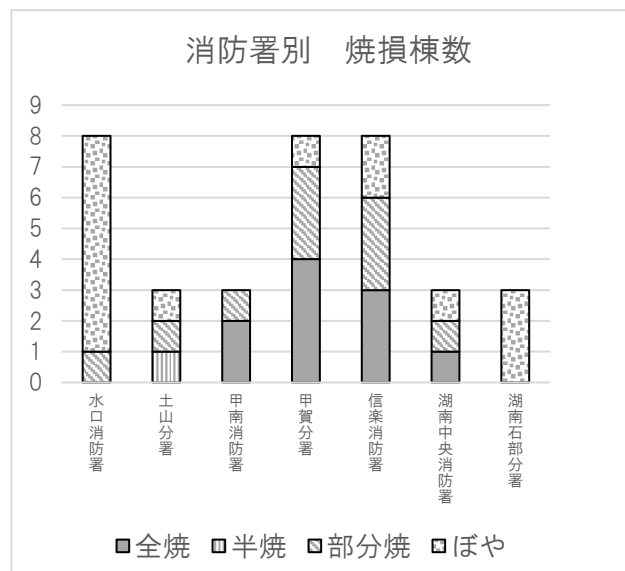
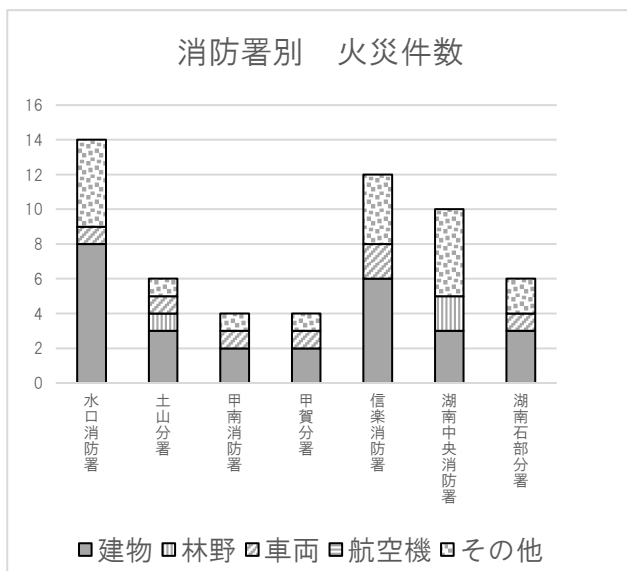


<構成市・消防署別火災発生状況>

(令和3年中)

区分		市署別		甲賀市				湖 南 市		内高速道路		合 計
		水 口 消防署	土山分署	甲 南 消防署	甲賀分署	信 楽 消防署	湖南中央 消 防 署	湖南石部 分 署	新名神	名 神		
火災件数	合 計	40				16		(6)		56(6)		
	建物火災	8	3	2	2	6	3	3			27	
	林野火災		1				2				3	
	車両火災	1	1	1	1	2		1	(5)		7(5)	
	航空機火災										0	
	その他の火災	5	1	1	1	4	5	2		(1)	19(1)	
焼損棟数	合 計	8	3	3	8	8	3	3	0	0	36	
	全 焼			2	4	3	1				10	
	半 焼		1								1	
	部分焼	1	1	1	3	3	1				10	
	ぼ や	7	1		1	2	1	3			15	
焼損面積	建物(m ²)	4	68	238	385	177	384				1,256	
	林野(a)		56				30				86	
	車両(台)	1	2	1	3	2		1	(5)		10(5)	
損害額(千円)	合 計	2,528	14,039	5,781	50,436	9,413	38,955	22	(6,321)	0	121,174 (6,321)	
	建 物	1,508	10,729	4,865	48,136	8,055	38,942	2			112,237	
	林 野		489								489	
	車 両	1,020	86	148	2,300	342		20	(2,611)		3,916 (2,611)	
	航空機										0	
	その他		2,735	768		1,016	13		(3,710)		4,532 (3,710)	
り災世帯	合 計	3	1	3	3	7	1	1	0	0	19	
	全 損			2	2	1	1				6	
	半 損					1					1	
	小 損	3	1	1	1	5		1			12	
り災人員		5	2	6	6	11	4	1			35	
死傷者	死 者										0	
	負傷者	2			1						3	

※高速道路の()は、構成市及び管轄消防署別の数値に含みます。

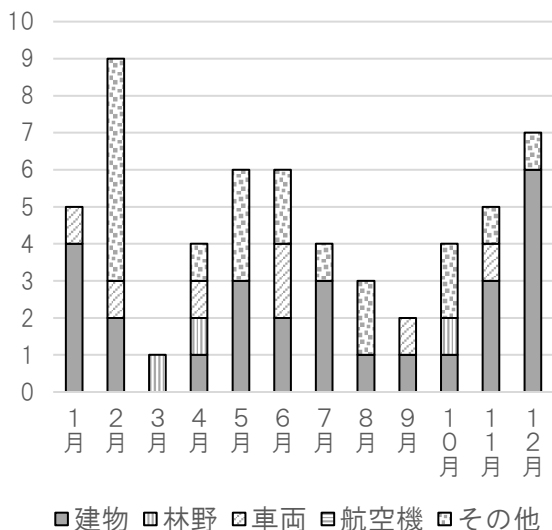


<月別火災発生状況>

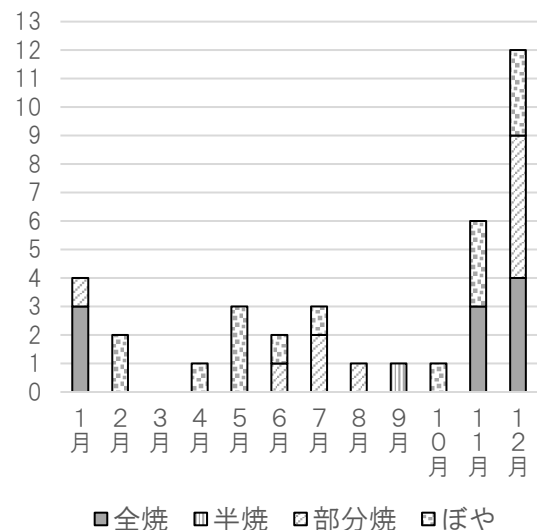
(令和3年中)

区 分	月 別	1月	2月	3月	4月	5月	6月	7月	8月	9月	10月	11月	12月	合 計
	火災件数	合 計	5	9	1	4	6	6	4	3	2	4	6	6
建物火災		4	2		1	3	2	3	1	1	1	4	5	27
林野火災				1	1						1			3
車両火災		1	1		1		2				1	1		7
航空機火災														0
その他の火災			6		1	3	2	1	2		2	1	1	19
焼損棟数	合 計	4	2	0	1	3	2	3	1	1	1	6	12	36
	全 焼	3										3	4	10
	半 焼									1				1
	部分焼	1					1	2	1				5	10
	ぼ や		2		1	3	1	1			1	3	3	15
焼損面積	建物(m ²)	561					66	15	2	64		91	457	1,256
	林野(a)			1	56						29			86
	車両(台)	3	2		1		2			1		1		10
損害額(千円)	合 計	75,232	3,101	0	1,184	368	8,508	1,896	43	10,960	429	1,237	18,216	121,174
	建 物	75,095	2		10	368	6,815	1,896	43	8,835	417	541	18,215	112,237
	林 野				489									489
	車 両	137	2,331		185		1,177			5		81		3,916
	航空機													0
	その他		768		500		516			2,120	12	615	1	4,532
り災世帯	合 計	3	1	0	1	1	2	1	0	0	0	1	9	19
	全 損	2					1						3	6
	半 損						1							1
	小 損	1	1		1	1		1				1	6	12
り災人員		10	1		2	1	2	1				1	17	35
死傷者	死 者													0
	負傷者	1					2							3

月別 火災件数



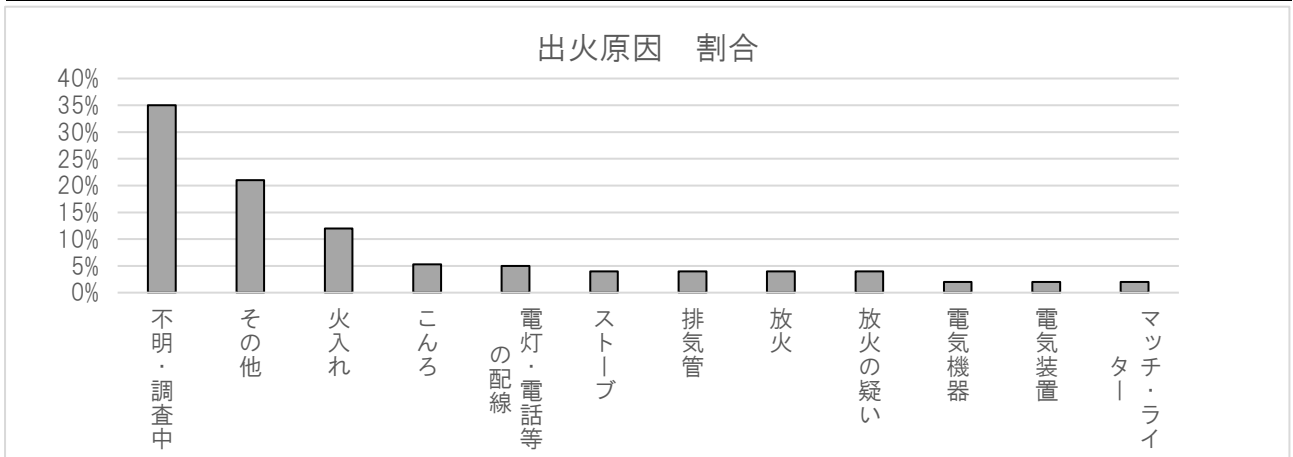
月別 焼損棟数



<火元用途別・出火原因別火災状況>

(令和3年中)

用途 出火原因	合計	建物火災										林野火災	車両火災	航空機火災	その他の火災	
		専用住宅	共同住宅	併用住宅	工場・作業所	倉庫・納屋	飲食店	店舗	学校	その他	小計					
たばこ	0											0				
こんろ	3	2	1									3				
風呂・かまど	0											0				
炉	0											0				
焼却炉	0											0				
ストーブ	2	2										2				
こたつ	0											0				
ボイラー	0											0				
煙突・煙道	0											0				
排気管	2											0	2			
電気機器	1				1							1				
電気装置	1				1							1				
電灯・電話等の配線	3									1		1				2
内燃機関	0											0				
配線器具	0											0				
火遊び	0											0				
マッチ・ライター	1											0				1
たき火	0											0				
溶接機・溶断機	0											0				
灯火	0											0				
衝突の火花	0											0				
取灰	0											0				
火入れ	7											0	2			5
放火	2										1	1				1
放火の疑い	2											0	1			1
その他	12	1	2		4						1	8				4
不明・調査中	20	3	1	1	2	1	1	1				10		5		5
合計	56	8	4	1	8	1	1	1	0	3	27	3	7	0	19	

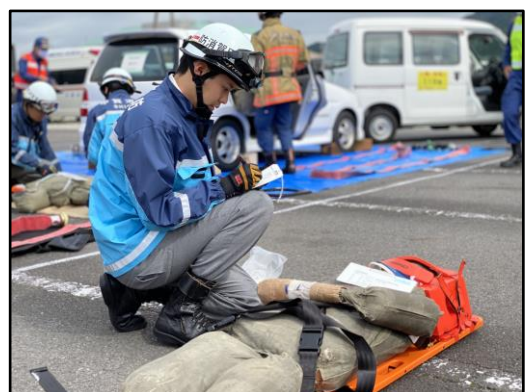
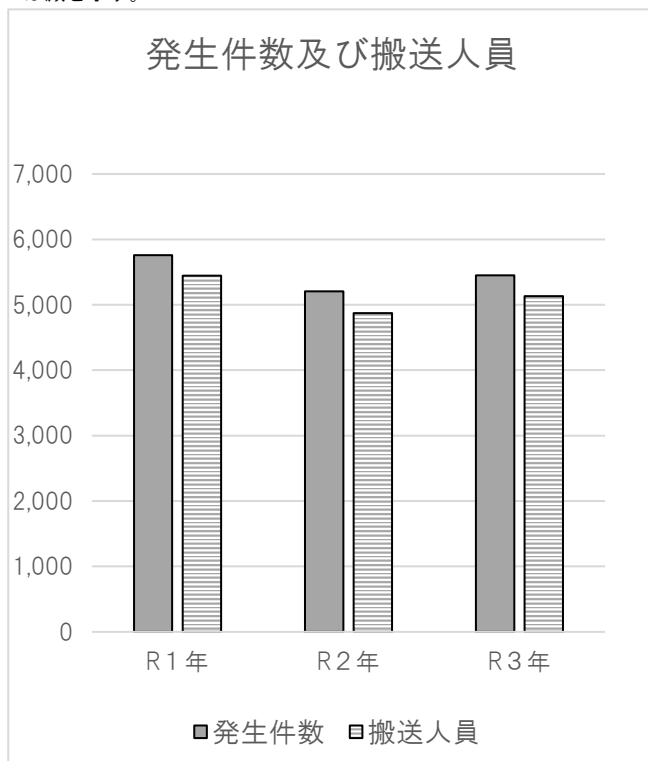


救急統計

<過去3年間の救急発生件数>

区 分		年 別	令和元年	令和2年	令和3年	前年比較
発生件数			5,759	5,206	5,451	245
事故種別	火 災		4	10	3	△7
	自然災害				1	1
	水 難		4		3	3
	交通事故		553	456	428	△28
	労働災害		110	129	103	△26
	運動競技		29	27	42	15
	一般負傷		789	733	747	14
	加 害		12	16	19	3
	自損行為		62	60	48	△12
	急 病		3,761	3,380	3,642	262
その他	転院搬送		399	382	393	11
	医師搬送		2			0
	資器材搬送					0
	その他		34	13	22	9
搬送件数			5,326	4,828	5,078	250
搬送人員			5,447	4,875	5,133	258
不搬送件数			433	378	373	△5
1日平均発生件数			15.8	14.2	14.9	0.7
1日平均搬送人員			14.9	13.3	14.1	0.8
1月平均発生件数			479.9	433.8	454.3	20.5
1月平均搬送人員			453.9	406.3	427.8	21.5

※△は減を示す。

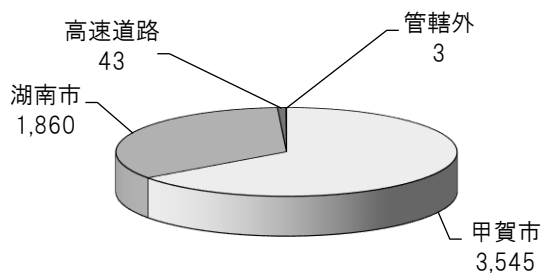


<構成市別・消防署別救急発生状況>

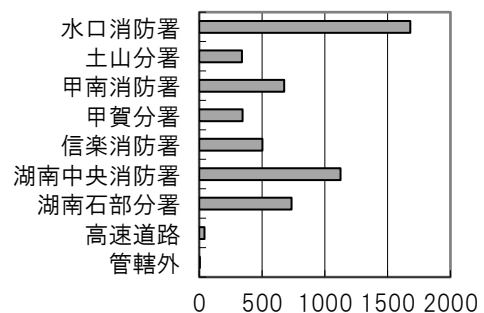
(令和3年中)

区 分	市署別	甲賀市					湖南市		高速道路		管轄外	合 計
		水 口 消防署	土山分署	甲 南 消防署	甲 賀分署	信 楽 消防署	湖南中央 消防署	湖南石部 分 署	新 名 神	名 神		
合 計	発生件数	3,545					1,860		43		3	5,451
	搬送人員	3,365					1,732		34		2	5,133
小 計	発生件数	1,680	339	676	346	504	1,124	736	40	3	3	5,451
	搬送人員	1,608	322	628	337	470	1,040	692	31	3	2	5,133
火 災	発生件数			2	1							3
	搬送人員			0	1							1
自然災害	発生件数										1	1
	搬送人員										0	0
水 難	発生件数		2				1					3
	搬送人員		2				0					2
交通事故	発生件数	129	25	49	28	36	102	37	18	3	1	428
	搬送人員	133	25	45	28	34	110	34	13	3	1	426
労働災害	発生件数	23	5	9	8	12	30	16				103
	搬送人員	23	5	9	8	12	30	16				103
運動競技	発生件数	12	1	7	4		14	4				42
	搬送人員	12	1	7	4		14	4				42
一般負傷	発生件数	209	54	99	62	83	137	101	2			747
	搬送人員	203	52	93	59	78	125	98	1			709
加 害	発生件数	6	2	2		2	7					19
	搬送人員	6	3	0		2	4					15
自損行為	発生件数	17	3	4	3	2	9	10				48
	搬送人員	12	1	4	2	0	5	8				32
急 病	発生件数	1,075	231	470	229	317	760	540	19		1	3,642
	搬送人員	1,016	217	438	224	294	693	510	17		1	3,410
その他	転院搬送	発生件数	205	15	33	11	49	59	21			393
	搬送人員	203	15	32	11	49	59	21				390
その他	医師搬送	発生件数										0
	搬送人員											0
その他	資器材搬送	発生件数										0
	搬送人員											0
その他	発生件数	4	1	1		3	5	7	1			22
	搬送人員	0	1	0		1	0	1	0			3

<構成市別出動件数比較>



<消防署別出動件数比較>



<月別救急発生状況>

(令和3年中)

種別	合計	火災	自然災害	水難	交通事故	労働災害	運動競技	一般負傷	加害	自損行為	急病	その他		
												転院搬送	その他	
月別区分														
合計	発生件数	5,451	3	1	3	428	103	42	747	19	48	3,642	393	22
	搬送件数	5,078	1	0	2	378	103	41	707	12	32	3,409	390	3
	搬送人員	5,133	1	0	2	426	103	42	709	15	32	3,410	390	3
1月	発生件数	477	1			29	7		54	1	4	339	40	2
	搬送件数	438	1			23	7		52	0	3	312	40	0
	搬送人員	440	1			25	7		52	0	3	312	40	0
2月	発生件数	414				39	4	3	63	1	3	270	31	
	搬送件数	376				37	4	3	58	0	1	243	30	
	搬送人員	381				42	4	3	58	0	1	243	30	
3月	発生件数	421				33	9	3	56	2	8	271	36	3
	搬送件数	396				30	9	3	53	1	6	258	36	0
	搬送人員	401				34	9	3	53	2	6	258	36	0
4月	発生件数	406				35	10	1	48	1	1	270	39	1
	搬送件数	381				30	10	1	45	1	1	254	39	0
	搬送人員	384				33	10	1	45	1	1	254	39	0
5月	発生件数	441				28	11	11	49		3	303	33	3
	搬送件数	406				23	11	10	45		3	281	33	0
	搬送人員	407				24	11	10	45		3	281	33	0
6月	発生件数	454			1	42	7	6	54	4	2	315	22	1
	搬送件数	428			0	38	7	6	54	3	0	298	22	0
	搬送人員	439			0	46	7	7	54	5	0	298	22	0
7月	発生件数	504			1	29	16	6	67	2	3	345	32	3
	搬送件数	481			1	26	16	6	64	2	1	332	32	1
	搬送人員	486			1	31	16	6	64	2	1	332	32	1
8月	発生件数	506			1	39	12	4	68	1	7	339	34	
	搬送件数	472			0	34	12	4	66	0	5	316	34	
	搬送人員	477			0	37	12	4	67	0	5	317	34	
9月	発生件数	423				29	9	1	59	2	3	285	33	2
	搬送件数	392				25	9	1	54	2	2	266	32	1
	搬送人員	397				30	9	1	54	2	2	266	32	1
10月	発生件数	456				45	6	2	70	3	5	287	37	1
	搬送件数	421				37	6	2	66	1	3	269	37	0
	搬送人員	425				40	6	2	67	1	3	269	37	0
11月	発生件数	486				42	5	5	81	1	9	308	33	2
	搬送件数	461				41	5	5	77	1	7	293	32	0
	搬送人員	463				43	5	5	77	1	7	293	32	0
12月	発生件数	463	2			38	7		78	1		310	23	4
	搬送件数	426	0			34	7		73	1		287	23	1
	搬送人員	433	0			41	7		73	1		287	23	1

救助統計

<過去3年間の救助発生件数>

項目	年 別		令和元年		令和2年		令和3年		前年比較
発生件数			95	(4)	90	(5)	79	(9)	△11
事故種別	火災								0
	交通事故		36	(4)	43	(5)	30	(9)	△13
	水難事故		4		1		3		2
	自然災害								0
	機械事故		8		4		1		△3
	建物		22		23		30		7
	ガス酸欠				2				△2
	破裂事故								0
その他		25		17		15		△2	
活動件数		55	(3)	50	(3)	47	(1)	△3	
救助人員		63	(4)	55	(3)	55	(1)	0	

※()内は高速道路上、△は減を示す。

<構成市・消防署別救助発生状況>

(令和3年中)

区分	市署別	甲賀市					湖南市		高速道路		合計	
		水口消防署	土山分署	甲南消防署	甲賀分署	信楽消防署	湖南中央消防署	湖南石部分署	新名神	名神		
合計	発生件数	41					29		8	1	79	
	活動件数	26					20		1	0	47	
	救助人員	28					26		1	0	55	
小計	発生件数	17	9	4	3	8	24	5	8	1	79	
	活動件数	12	5	4	2	3	16	4	1	0	47	
	救助人員	14	5	4	2	3	20	6	1	0	55	
事故種別	火災	発生件数										0
		活動件数										0
		救助人員										0
	交通事故	発生件数	7	1	3	2	3	4	1	8	1	30
		活動件数	6	1	3	2	1	2	1	1	0	17
		救助人員	7	1	3	2	1	4	2	1	0	21
	水難事故	発生件数		2				1				3
		活動件数		1				0				1
		救助人員		1				0				1
	自然災害	発生件数										0
		活動件数										0
		救助人員										0
	機械事故	発生件数						1				1
		活動件数						0				0
		救助人員						0				0
	建物	発生件数	8	1	1	1	3	12	4			30
		活動件数	5	1	1	0	0	10	3			20
		救助人員	6	1	1	0	0	10	4			22
ガス酸欠	発生件数										0	
	活動件数										0	
	救助人員										0	
破裂事故	発生件数										0	
	活動件数										0	
	救助人員										0	
その他	発生件数	2	5			2	6				15	
	活動件数	1	2			2	4				9	
	救助人員	1	2			2	6				11	

<月別救助発生状況>

(令和3年中)

種 別 月別区分		火 災	交 通 事 故	水 難 事 故	自 然 災 害	機 械 事 故	建 物	ガ ス 酸 欠	破 裂 事 故	そ の 他	合 計
		合 計	発生件数	0	30	3	0	1	30	0	0
	活動件数	0	17	1	0	0	20	0	0	9	47
	救助人員	0	21	1	0	0	22	0	0	11	55
1 月	発生件数					1	2				3
	活動件数					0	1				1
	救助人員					0	1				1
2 月	発生件数		3				5			3	11
	活動件数		2				5			1	8
	救助人員		3				5			1	9
3 月	発生件数		3				1			2	6
	活動件数		1				1			2	4
	救助人員		1				1			2	4
4 月	発生件数		2				3				5
	活動件数		1				2				3
	救助人員		1				2				3
5 月	発生件数		2				5			3	10
	活動件数		1				3			2	6
	救助人員		1				4			2	7
6 月	発生件数		5	1			1				7
	活動件数		2	0			1				3
	救助人員		2	0			1				3
7 月	発生件数		1	1			2			2	6
	活動件数		0	1			1			1	3
	救助人員		0	1			1			1	3
8 月	発生件数		5	1			3			2	11
	活動件数		5	0			3			1	9
	救助人員		7	0			3			3	13
9 月	発生件数						1			1	2
	活動件数						0			1	1
	救助人員						0			1	1
10 月	発生件数		5								5
	活動件数		4								4
	救助人員		4								4
11 月	発生件数		1				3			2	6
	活動件数		0				2			1	3
	救助人員		0				3			1	4
12 月	発生件数		3				4				7
	活動件数		1				1				2
	救助人員		2				1				3